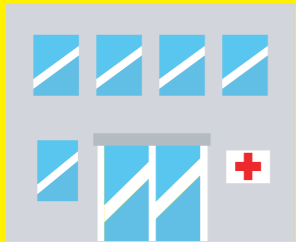


# まつど 発達支援 マップ



掲載の医療機関は平成24年度に行ったアンケート調査にて掲載を承諾頂いた機関です。

専門機関は★をつけています。  
所在地はビル名・階数を省略しています。

本地図掲載の機関を受診希望の際には  
まずお電話にて確認してください。

- 3 (内科 小児) あおぞら診療所新松戸  
047-309-7200 新松戸3-15
- 4 (歯科) あらき歯科クリニック  
047-309-2610 西馬橋蔵元町6
- 6 (小児) おのクリニック  
047-341-2011 新松戸3-206-2
- 8 (内科 小児) 菊池医院  
047-343-4568 ニツ木1433
- 11 (歯科) ★ しらゆり歯科  
047-710-8140 西馬橋幸町55
- 12 (小児) 新松戸中央総合病院小児科  
047-345-1111 新松戸1-380
- 18 (歯科) ★ 日大松戸歯学部付属病院  
047-360-9521 栄町西2-870-1
- 37 ★ ほっとねっと  
中核地域生活支援センター  
047-309-7677 新松戸4-129

## 新松戸・馬橋 エリア



- 1 (内科) 青木内科  
047-364-1681 古ヶ崎2-3245
- 14 (歯科) 瀬畑歯科医院  
047-367-0120 三矢小台2-10-6
- 15 (歯科) 太陽歯科クリニック  
047-368-6829 本町17-23
- 19 (内科 小児) ほっち医院  
047-362-2531 松戸2044
- 20 (小児) 林こどもクリニック  
047-330-1301 根本7-11
- 23 (内科 小児) 森田医院  
047-362-3136 松戸1392
- 25 (耳鼻) 渡辺医院  
047-367-3388 松戸1147
- 39 ★ 松戸市子ども家庭相談課  
※母子・児童に関する相談  
047-366-3941 竹ヶ花4-3  
中央保健福祉センター内

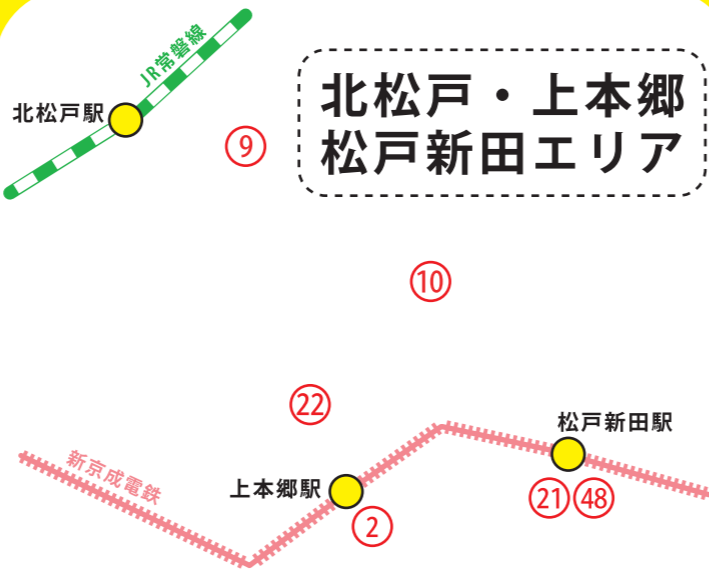
## 松戸駅 エリア



- 50 (幼児教室) 学習塾 幼児教室Leafジュニア松戸教室  
047-330-2330 本町23-5-6F  
学習塾Leafプログレス松戸校  
047-330-2331 本町23-5-6F

- 2 (内科) あおぞら診療所  
047-369-1248 緑ヶ丘2-357
- 9 (精神) ★ 北松戸メディカルクリニック  
047-365-7731 上本郷2202-3
- 10 (小児) ★ 国保松戸市立病院小児科  
047-363-2171 上本郷4005

## 北松戸・上本郷 松戸新田エリア



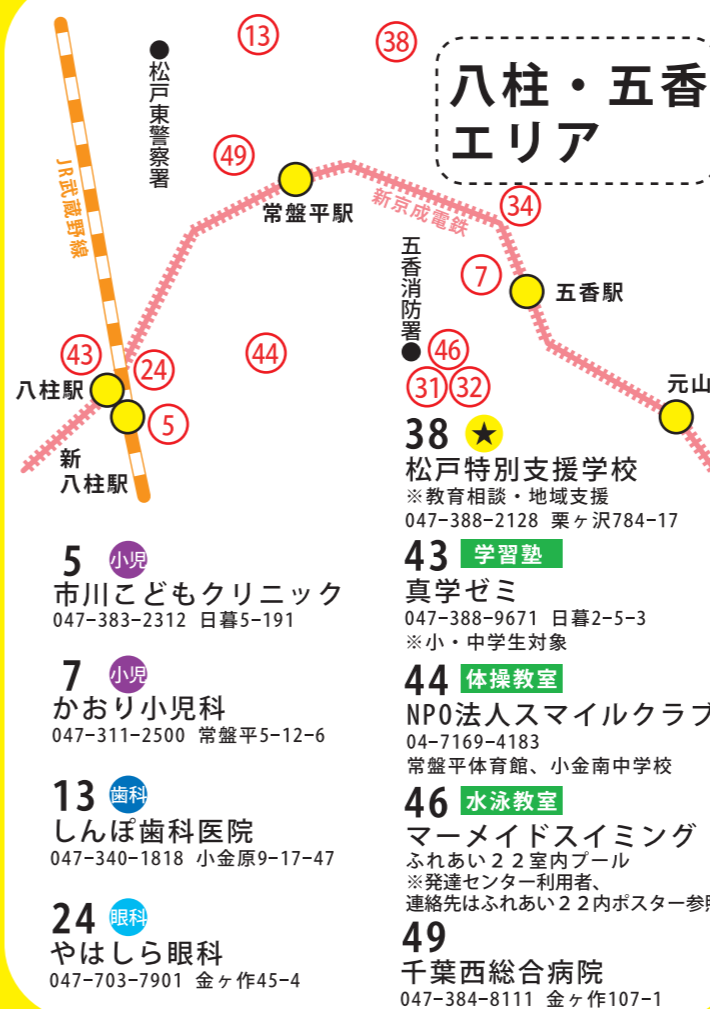
- 21 (内科 小児 精神) ★ 松戸クリニック  
047-362-4148 仲井町1-3
- 48 (内科 小児 精神) ★ 松戸クリニック分室  
047-362-4148 仲井町1-3
- 22 (歯科) 南花島歯科診療所  
047-361-5088 南花島1-17-8

## 市外医療機関

- 国府台病院 ※児童精神 (精神) ★  
047-372-3501 市川市国府台1丁目7-1
- ひだクリニック (精神) ★  
04-7150-8141 流山市南流山1丁目14-7
- 岩川小児科 ※児童精神 (精神) ★  
047-323-5605 市川市市川1-9-1
- まめの木クリニック (精神) ★  
03-3671-5360 江戸川区東小岩5-20-5
- かわばた眼科 ※視覚認知発達検査 (眼科) ★  
047-700-6090 浦安市入船4-1-1-3F

## 相談機関

- CAS東葛飾 発達障害者支援センター ★  
04-7165-2515 我孫子市本町3-1-2
- 柏児童相談所 (18歳未満の児童に関する相談) ★  
04-7131-7175 柏市根戸445-12



## 八柱・五香 エリア

- 5 (小児) 市川こどもクリニック  
047-383-2312 日暮5-191
- 7 (小児) かおり小児科  
047-311-2500 常盤平5-12-6
- 13 (歯科) しんぼ歯科医院  
047-340-1818 小金原9-17-47
- 24 (眼科) やはしら眼科  
047-703-7901 金ヶ作45-4
- 38 ★ 松戸特別支援学校  
※教育相談・地域支援  
047-388-2128 栗ヶ沢784-17
- 43 (学習塾) 真学ゼミ  
047-388-9671 日暮2-5-3  
※小・中学生対象
- 44 (体操教室) NPO法人スマイルクラブ  
04-7169-4183  
常盤平体育館、小金南中学校
- 46 (水泳教室) マーメイドスイミング  
ふれあい2 2室内プール  
※発達センター利用者、  
連絡先はふれあい2 2内ポスター参照
- 49 千葉西総合病院  
047-384-8111 金ヶ作107-1

## 自立支援の制度



地域で生活するための  
支援サービスがあります。

詳しくは「障害福祉のしおり」  
(発行:松戸市障害福祉課TEL:047-366-7348)

### 障害福祉サービス

- ★児童の方 (18歳未満)  
通所支援→児童発達支援、放課後等児童サービス  
生活支援→居宅介護・短期入所
- ★成人の方 (18歳以上)  
日中活動→生活介護  
生活支援→居宅介護・短期入所  
就労支援→就労移行支援、就労継続支援 (A型・B型)  
住まいの支援→グループホーム・ケアホーム、施設入所支援
- ★計画相談支援  
平成24年4月より、障害福祉サービスを申請した障害者等に拡大されました。

### 地域生活支援事業

- ★知的障害・精神障害の方  
→移動支援
- ★知的障害・精神障害・重度の身体障害の方  
→日常生活用具給付事業、地域活動支援センター

### その他

- ★医療費の助成
- ★障害基礎年金の受給

## その他

- ボーイスカウト松戸第7団 (野外活動)  
047-386-7958 ※月2回程度の活動
- かもめスイミング (水泳教室)  
047-392-5728 (代表:乾) 松戸市高柳新田37 クリーンセンター
- 神尾塾 (学習塾)  
047-444-6750 鎌ヶ谷市東初富1-10-28 鴻徳神社事務所内  
※個別指導 (小学校高学年から高校生)
- さくらんぼ教室 本八幡本部教室 (学習塾)  
047-325-3041 市川市本八幡3-4-1 アクス本八幡2階  
※学習・SST指導 (幼児から社会人)
- さくらんぼ教室柏ジュニア (学習塾)  
04-7168-6126 柏市中央町2-32 太康ビル3階  
※学習・SST指導 (幼児から社会人)
- NPO法人リソースセンターone (療育)  
03-5829-9398 台東区鳥越2-2-15  
※学習・SST教室
- NPO法人LD・Dyslexiaセンター (療育) ★  
047-326-5006 市川市市川南3-1-1  
※医療機関・学校の紹介状が必要